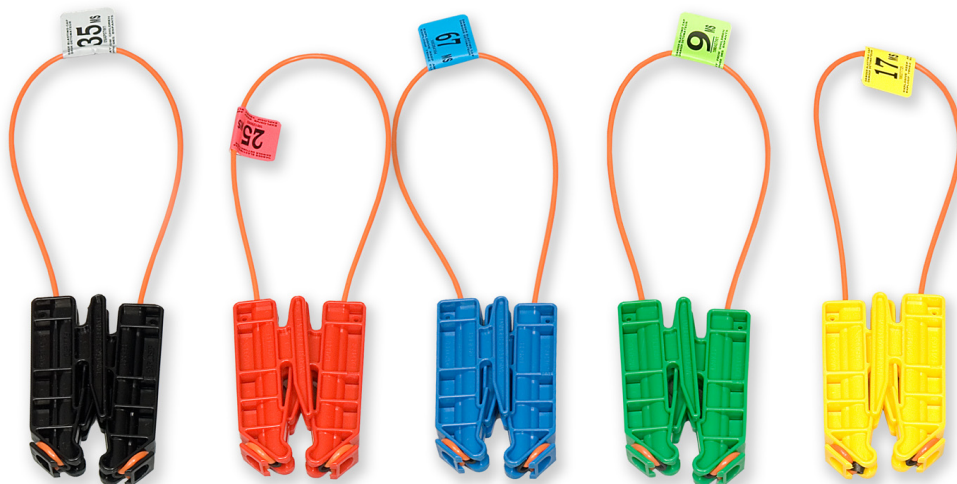


NONEL® MSConnector

Information
technique



Détonateur à délai de surface non électrique



Description du produit

Les NONEL MS CONNECTOR sont des assemblages de détonateurs bidirectionnels composés de tubes de choc orange de 46 cm (18 po) avec un détonateur rattaché à chaque extrémité. Les détonateurs se trouvent dans un bloc connecteur de plastique de couleur conçu pour faciliter l'insertion d'un cordeau détonant. Des étiquettes de couleur affichent clairement le temps de mise à feu nominal.

Les NONEL MS CONNECTOR sont utilisés afin d'obtenir du temps de délai de surface entre chacun ou pour plusieurs trous de mine dans des applications où un cordeau détonant est utilisé comme système d'initiation primaire.

Recommandations d'application

Pour plus de détails quant aux recommandations d'application, **TOUJOURS** demander un exemplaire du Manuel de produit de Dyno Nobel pour NONEL et PRIMACORD de votre représentant Dyno Nobel.

- **TOUJOURS** utiliser un cordeau détonant Primacord 4 (3.6 g/m; 18 gr/pi) ou plus avec un détonateur NONEL MS Connector. Si l'application de sautage requiert une concentration de charge trunkline plus faible, veuillez communiquer avec un représentant de Dyno Nobel pour obtenir des directives plus précises.

Propriétés

MSDS
#1122

Contenu explosif net par 100 unités 0,1140 kg
0,2508 lb

Délai (ms)	Couleur du bloc connecteur	Délai (ms)	Couleur du bloc connecteur
9	vert	65	violet
17	jaune	67	bleu
25	rouge	100	rose
35	noir	109	noir
42	blanc	200	bleu
50	orange		

Classification

Assemblage de détonateurs non électriques,
1.4B UN0361 PG II



NONEL[®] MSConnector

Information
technique



Recommandations d'application (suite)

- **TOUJOURS** protéger le bloc NONEL MS CONNECTOR et le tube de choc contre l'impact ou dommage. Les connecteurs de surface contiennent des détonateurs qui sont sujets à la détonation causée par l'abus tel que l'impact. Le tube de choc qui a été coupé, rompu ou endommagé peut causer des ratés.
- **NE JAMAIS** conduire un équipement au-dessus des blocs connecteurs NONEL MS CONNECTOR, cordeau détonant ou tube de choc.
- **TOUJOURS** couper l'excédent du cordeau détonant du bloc NONEL MS CONNECTOR après avoir complété le raccordement de chaque bloc vers le cordeau détonant. Les bouts du cordeau détonant adjacent ou attenant au tube de choc entre les blocs connecteurs peuvent affecter le fonctionnement de l'assemblage et peuvent causer des ratés. **TOUJOURS** utiliser des délais de fond de trou afin de minimiser les coupures de surface avec le NONEL MS CONNECTOR.
- **NE JAMAIS** raccorder les NONEL MS CONNECTOR à des cordons détonant avant que tous les trous de mines n'aient été amorcés et chargés et que l'équipement ainsi que le personnel aient été évacués du site de sautage.
- Pour raccorder un NONEL MS CONNECTOR à un cordeau détonant trunkline, couper le trunkline à l'endroit où le délai de surface est requis. Attacher le détonateur NONEL MS CONNECTOR entre les bouts coupés en utilisant les blocs NONEL MS CONNECTOR. Seul le bout du trunkline est attaché à chaque bloc NONEL MS CONNECTOR pour que le tube de choc attaché à chaque bloc complète la connexion entre les bouts du trunkline.

Transport, entreposage et manutention

- Le NONEL MS CONNECTOR doit être transporté, entreposé, manipulé et employé en conformité avec toutes les lois et tous les règlements applicables aux niveaux fédéral, provincial et local.
- Lorsque le NONEL MS CONNECTOR est entreposé dans un endroit frais, sec et bien ventilé, il peut être conservé pendant une période de trois (3) ans. L'inventaire des explosifs doit toujours se faire en mode de rotation en utilisant les plus anciens produits en premier. Pour connaître les bonnes pratiques recommandées pour le transport, l'entreposage, la manutention et l'usage de ce produit, consulter le livret intitulé «Prévention des accidents pendant l'utilisation des matériaux explosifs », inclus dans chaque caisse ainsi que les publications de Ressources naturelles Canada, Direction des explosifs.

Emballage

Quantité/Caisse	Type de caisse
60	B

- Le poids de la caisse varie selon le délai; voir l'étiquette pour poids exact.

Dimensions de la caisse

B 41 x 30 x 21 cm 16 x 12 x 8 3/4 po

Renoncation Dyno Nobel Inc. et ses filiales n'offrent aucune garantie, implicite ou explicite sur ce produit, sa sécurité ou sa destination, ou sur les résultats escomptés, Y COMPRIS, MAIS SANS S'Y LIMITER, TOUTE GARANTIE IMPLICITE SUR SA VALEUR MARCHANDE OU SON EMPLOI DANS UN BUT PARTICULIER ET/OU QUELQUE AUTRE GARANTIE QUE CE SOIT. Les acheteurs et les usagers assument tous les risques et responsabilités, de quelque nature qu'ils soient, relatifs à toute blessure corporelle (y compris la mort), toute perte ou tout dommage occasionné à des personnes ou à des biens, découlant de l'emploi de ce produit. En aucun cas, Dyno Nobel ne sera responsable des bénéfices anticipés, ni de dommages exceptionnels ou accessoires pouvant résulter de l'emploi de ce produit.

Dyno Nobel Inc.

2795 East Cottonwood Parkway, bureau 500, Salt Lake City, Utah 84121 USA
Tél. : 800-732-7534 Téléc. : 801-328-6452 Web www.dynonobel.com

DYNO[®]
Dyno Nobel

Groundbreaking Performance[™]